

**Swep**  
Nutzfahrzeugtechnik

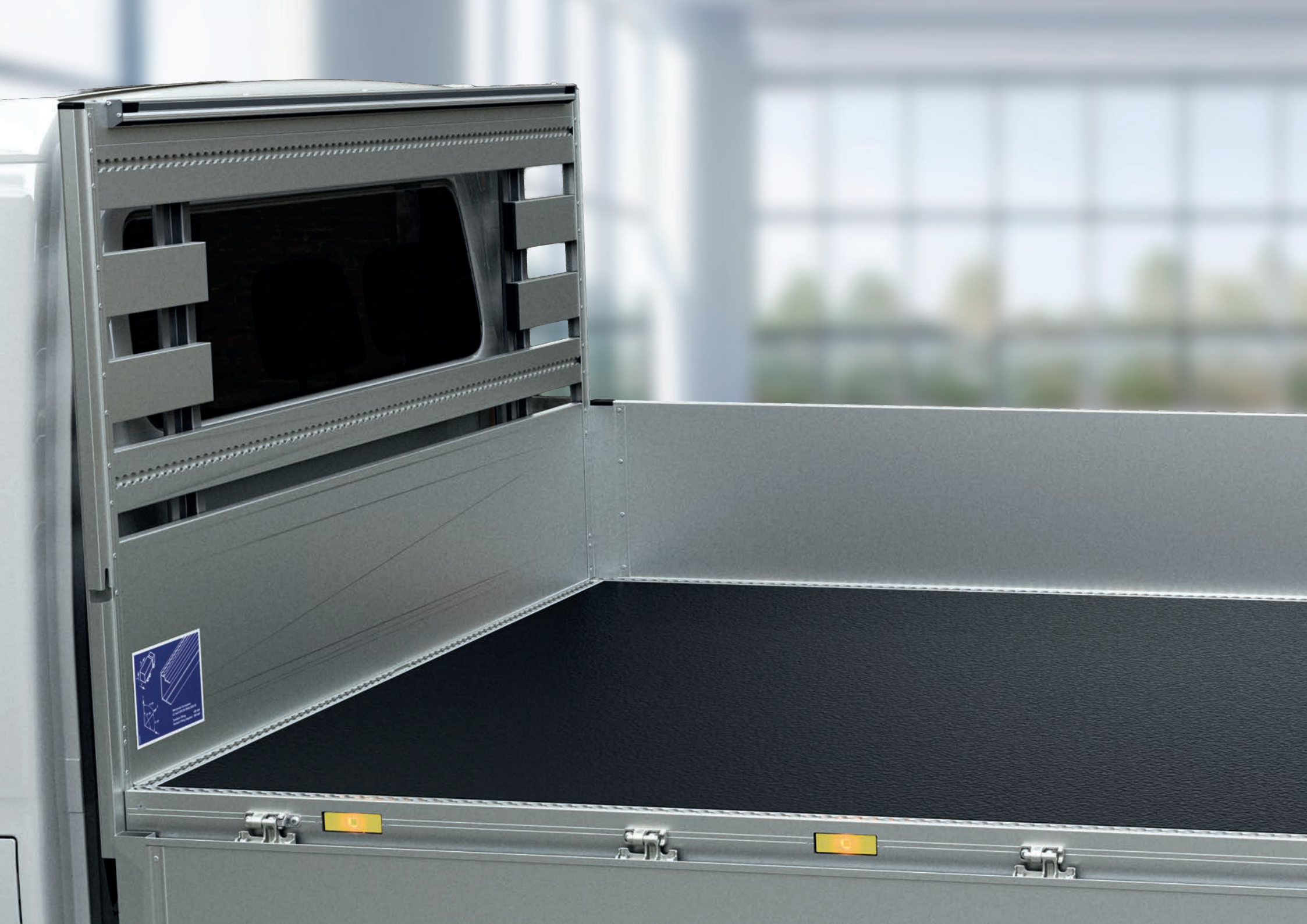
X

**KIA**



**ASPL**e

Die Leichtbaupritsche  
für den Kia PV5 Chassis Cab!



C

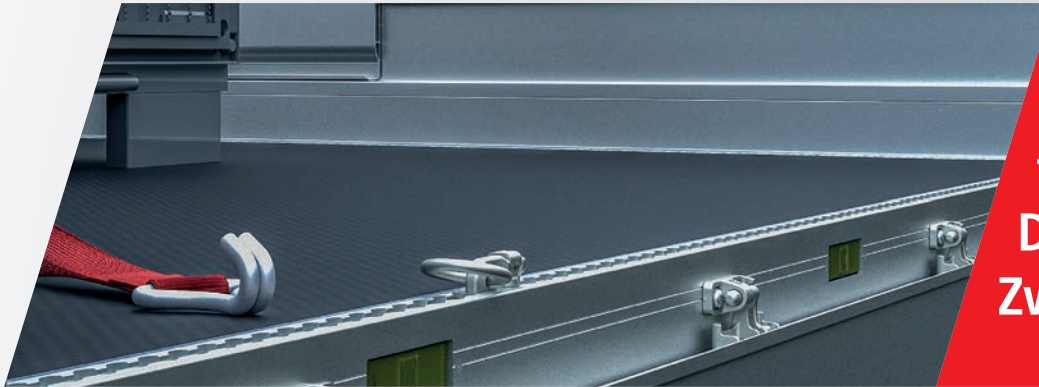
C

# ASPL<sup>e</sup>

Die leichte Aluminium-Schraub-Pritsche  
für Elektrofahrzeuge



Freie Ladefläche ohne feststehende Rungen durch  
das T50-Verschlusssystem.

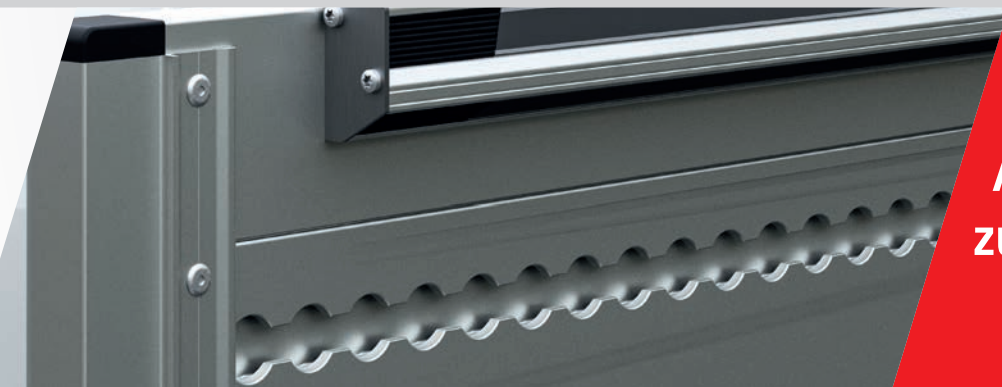


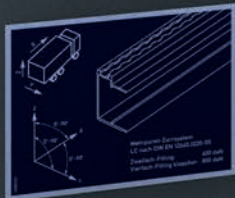
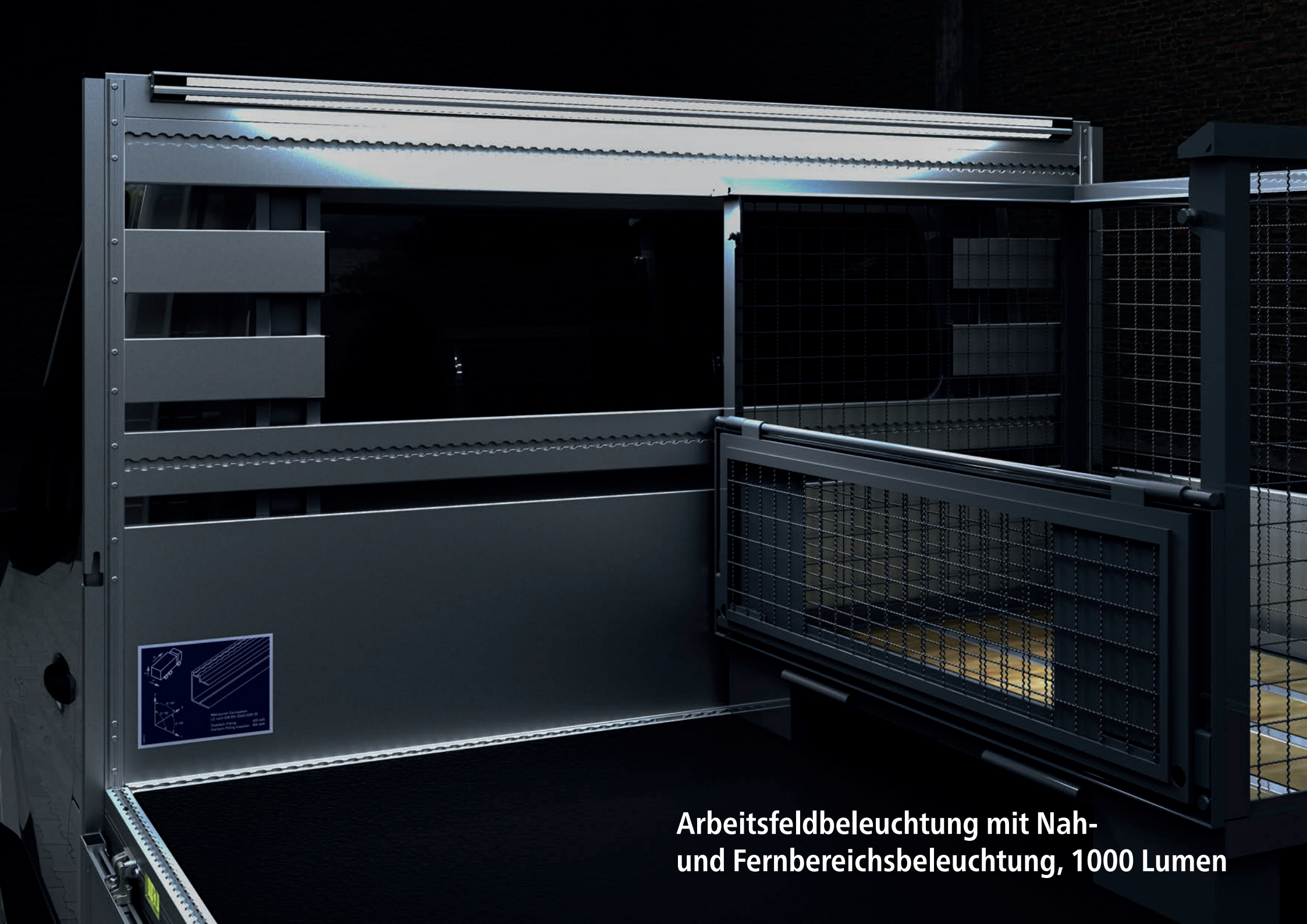
**Umlaufendes Airline-Bodenrahmenprofil für flexible Ladungssicherung nach DIN EN 12640. Standardmäßig sind 6 Zweifach-Airline-Fitting enthalten.**

**Schiebeklapptritt am Heck für einen sicheren Aufstieg auf die Plattform**



**Airline-Profile in Stirnwandgalerie zur Transportsicherung**

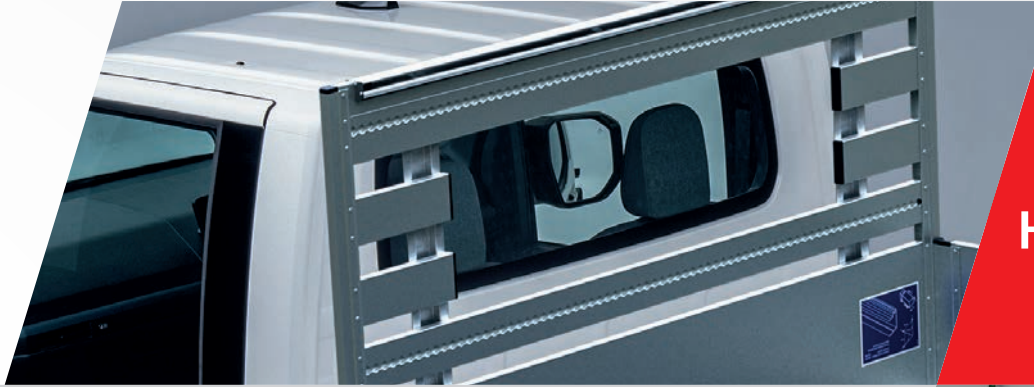




**Arbeitsfeldbeleuchtung mit Nah-  
und Fernbereichsbeleuchtung, 1000 Lumen**

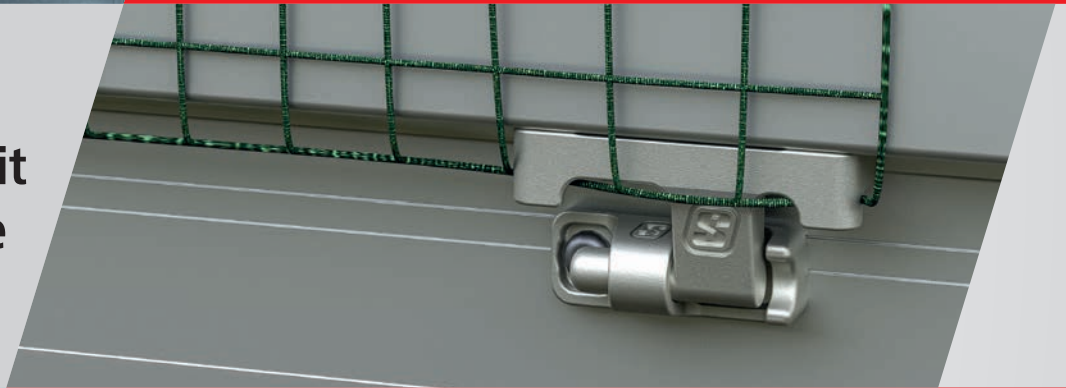


**Gesehen werden auch bei abgeklappten Bordwänden:  
Mit den eingelassenen Seitenmarkierungs- und Positionsleuchten**

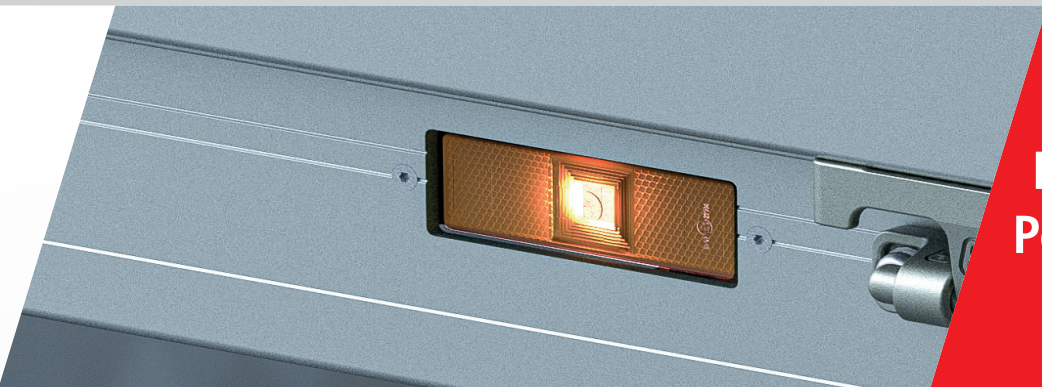


**Passender Freiraum für  
Heckscheibe in der Stirnwand**

**Edelstahl-Scharniere mit  
integrierten Netzhaken für Abdecknetze**



**Eingelassene Seitenmarkierungs- und  
Positionsleuchten für mehr passive Sicherheit**





**Swep**  
Nutzfahrzeugtechnik



EUR

EPAL

**LEICHT,  
ELOXIERT UND  
VORMONTIERT!**



**Ausgelegt für zwei hintereinander positionierte  
Paletten (Längsrichtung).  
Lichte Ladelänge 2455 mm  
Lichte Ladebreite 1850 mm**



**Swer**  
Nutzfahrzeugtechnik



# ASPLe Cover UP

Optionales LiteRack<sup>1</sup> Planengestell

- » Eck-, Rungen- und Auflagenverstärkte 680 g/m<sup>2</sup> PVC Plane
- » RAL-Farbe frei wählbar, Standard Verkehrsweiß oder Tiefschwarz
- » Dach mit 5° Steigung
- » Roll-Up-System mit Zuglasche links-, rechts- und heckseitig
- » Umlaufend an allen 4 Seiten geöst
- » Drehverschlüsse aus Edelstahl
- » Höhe bis Unterkante Planengestell: 1.250 mm; Gesamthöhe: 1.431 mm



Technical specifications label with a diagram of a metal beam cross-section and text.

# ASPL<sup>e</sup> Load UP

Optionales SafeRack<sup>®</sup> Transportgestell



**ZERTIFIKAT**

Z26011902-1

- » Als Front- oder Front- und Heckvariante
- » Integriertes Airline-System
- » Rutschhemmende Gummiauflage
- » TÜV-zertifiziert nach DIN EN 12642 Anhang B, VDI 2700
- » Maximales Ladungsgesamtgewicht 150 kg

# ASPL<sup>e</sup> Style UP

Optionale seitliche Verblendung

- » Aus Edelstahl
- » Matt Schwarz pulverbeschichtet

Kontaktieren Sie unseren  
Fachberater für eine  
persönliche und  
individuelle Beratung.



Ulrich Mikus  
+49 2196 946-119  
[gpf-alu-technik@suer.de](mailto:gpf-alu-technik@suer.de)





### Hausanschrift:

Handelsstraße 5  
42929 Wermelskirchen  
Telefon +49 2196 946-0  
Telefax +49 2196 946-100

E-Mail: [info@suer.de](mailto:info@suer.de)  
[www.suer.de](http://www.suer.de)  
[www.fahrzeugbau-shop.de](http://www.fahrzeugbau-shop.de)

© 2026 SUER Nutzfahrzeugtechnik GmbH & Co. KG

